

The Screamer

Brass Band

Arr.: Bertrand Moren

Fred Jewell

EMR 82767

1	Full Score	2	1 st B \flat Baritone
1	E \flat Cornet	2	2 nd B \flat Baritone
3	Solo B \flat Cornet I	2	1 st Trombone $\text{tr} + \text{b}$
3	Solo B \flat Cornet II	2	2 nd Trombone $\text{tr} + \text{b}$
1	Repiano B \flat Cornet	1	Bass Trombone $\text{tr} + \text{b}$
3	2 nd B \flat Cornet	2	B \flat Euphonium
3	3 rd B \flat Cornet	3	E \flat Bass
1	B \flat Flugelhorn	3	B \flat Bass
2	Solo E \flat Horn	1	Bass Drum
2	1 st E \flat Horn	1	Clashed Cymbals
2	2 nd E \flat Horn	1	Snare Drum

Des milliers d'enregistrements disponibles sur
Thousands of recordings available on
Tausende Aufnahmen verfügbar unter



TÉLÉCHARGEMENT : UN CLIC, UNE IMPRESSION – À VOUS DE JOUER !

Achetez, imprimez et jouez vos partitions en toute simplicité.

DOWNLOADING: ONE CLICK, ONE PRINT – AND YOU'RE READY TO PLAY!

Buy, print and play your sheet music with ease.

DOWNLOAD: EIN KLICK, EIN AUSDRUCK – UND SCHON KANN'S LOSGEHEN!

Kaufen, drucken und spielen Sie Ihre Noten ganz einfach.

WWW.REIFT.CH



EDITIONS MARC REIFT

Route du Golf 150 • CH-3963 Crans-Montana (Switzerland)
Tel. +41 (0) 27 483 12 00 • E-Mail : info@reift.ch • www.reift.ch

The Screamer

Fred Jewell (Arr.: Bertrand Moren)

English:

“*The Screamer*”, composed by Fred Jewell and arranged by Bertrand Moren, is an emblematic work of the brilliant and energetic style of the early 20th century. From the very first measures, it captivates with its lively, almost playful character and its strong sense of showmanship. The musical language, both direct and expressive, highlights sharp dynamic contrasts and remarkable rhythmic clarity.

The writing showcases sparkling virtuosity, driven by incisive motifs and rapid passages that immediately engage the listener. Bertrand Moren’s arrangement preserves the original spirit while bringing freshness and clarity suited to modern ensembles.

“*The Screamer*” also stands out for its flair and theatricality, offering music full of momentum and vitality. A work of strong character, it provides a highlight in concert, combining tradition and effectiveness in a truly exhilarating style.

Français:

« *The Screamer* », composée par Fred Jewell et arrangée par Bertrand Moren, est une œuvre emblématique du style brillant et énergique des premières décennies du XXe siècle. Dès les premières mesures, elle séduit par son caractère vif, presque espiègle, et son sens aigu du spectacle. Le langage musical, à la fois direct et expressif, met en valeur des contrastes dynamiques marqués et une grande clarté rythmique.

L’écriture met en lumière une virtuosité éclatante, soutenue par des motifs incisifs et des traits rapides qui captivent immédiatement l’auditeur. L’arrangement de Bertrand Moren respecte l’esprit original tout en apportant une fraîcheur et une lisibilité adaptées aux ensembles actuels.

« *The Screamer* » se distingue également par son sens du panache et de la théâtralité, offrant une musique pleine d’élan et de vitalité. Œuvre de caractère, elle constitue un moment fort en concert, alliant tradition et efficacité dans un style résolument entraînant.

Deutsch:

„*The Screamer*“, komponiert von Fred Jewell und arrangiert von Bertrand Moren, ist ein bedeutendes Werk des brillanten und energiegeladenen Stils des frühen 20. Jahrhunderts. Bereits in den ersten Takten überzeugt es durch seinen lebhaften, fast spielerischen Charakter und seinen ausgeprägten Sinn für musikalische Wirkung. Die Musiksprache ist zugleich direkt und ausdrucksstark und zeichnet sich durch markante dynamische Kontraste sowie große rhythmische Klarheit aus.

Die Satztechnik hebt eine strahlende Virtuosität hervor, getragen von prägnanten Motiven und schnellen Passagen, die den Zuhörer sofort fesseln. Das Arrangement von Bertrand Moren bewahrt den ursprünglichen Geist des Werkes und bringt gleichzeitig Frische und Transparenz für heutige Aufführungen.

„*The Screamer*“ besticht zudem durch seinen Elan und seine Theatralik und entfaltet eine Musik voller Energie und Lebendigkeit. Als charaktervolles Werk stellt es einen Höhepunkt im Konzert dar und verbindet Tradition mit wirkungsvoller Ausdruckskraft in einem mitreißenden Stil.



EDITIONS MARC REIFT

Route du Golf 150 • CH-3963 Crans-Montana (Switzerland)

Tel. +41 (0) 27 483 12 00 • E-Mail : info@reift.ch • www.reift.ch



The Screamer

Fred Jewell

Arr.: Bertrand Moren

Vivace $\text{♩} = 160$

2

3

4

A

5

6

7

8

Score for **The Screamer**, featuring a variety of instruments including Eb Cornet, Solo Bb Cornet I & II, Repiano Bb Cornet, 2nd & 3rd Bb Cornet, Bb Flugel Horn, Solo Eb Horn, 1st & 2nd Eb Horn, 1st & 2nd Bb Baritone, 1st & 2nd Bb Trombone, Bass Trombone, Bb Euphonium, Eb Bass, Bb Bass, Bass Drum, Clashed Cymbals, and Snare Drum. The score is marked **Vivace** with a tempo of $\text{♩} = 160$. It includes dynamic markings such as *ff* and *f*, and a section labeled **A** starting at measure 5. The score is divided into measures 2 through 8, with some measures containing repeat signs and first/second endings.

EMR 82767

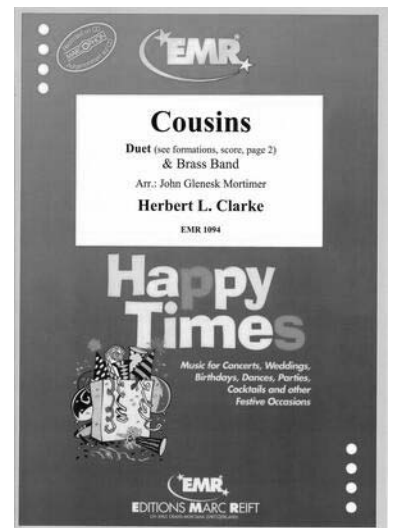
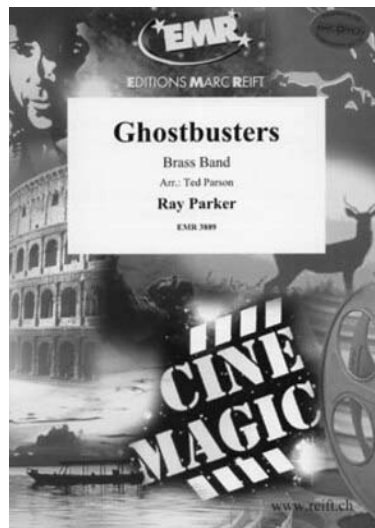
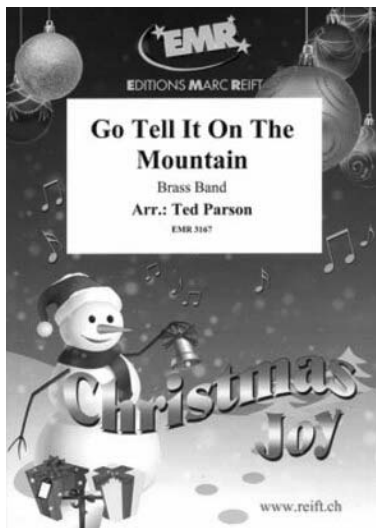
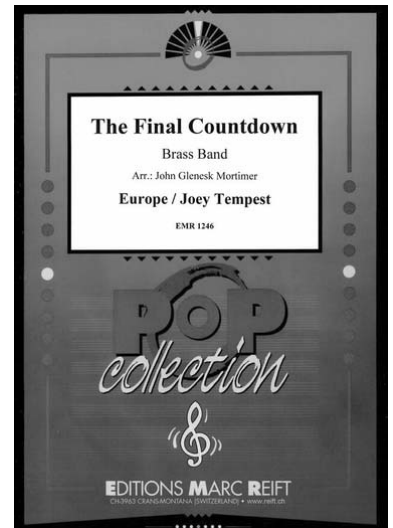
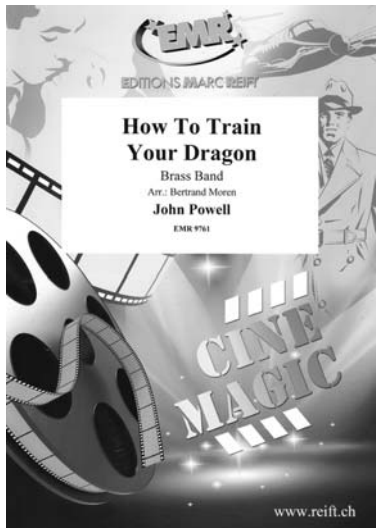
2nd Time Only

The score is arranged in a standard orchestral layout. The woodwinds (Eb Cnt., Solo Cnt. I & II, Rep. Cnt., 2nd Cnt., 3rd Cnt., Flug., Solo Hn., 1st Hn., 2nd Hn.) and brasses (1st Bar., 2nd Bar., 1st Tbn., 2nd Tbn., B. Tbn., Euph., Eb Bass, Bb Bass) are in the upper half. The percussion (B.D., Cym., S.D.) is in the lower half. The Eb Cnt. part includes a '2nd Time Only' marking and a dynamic marking of *f*. The Solo Cnt. I and II parts feature a triplet of eighth notes in measure 11. The B.D. and Cym. parts have a '5' above the first measure of each staff, and the S.D. part has a '5' above the first measure and a triplet of eighth notes in measure 11. The score concludes with a fermata in measure 16.

Eb Cnt. *ff*
 Solo Cnt. I *ff*
 Solo Cnt. II *ff*
 Rep. Cnt. *ff*
 2nd Cnt. *ff*
 3rd Cnt. *ff*
 Flug. *ff*
 Solo Hn. *ff*
 1st Hn. *ff*
 2nd Hn. *ff*
 1st Bar. *ff*
 2nd Bar. *ff*
 1st Tbn. *ff*
 2nd Tbn. *ff*
 B. Tbn. *ff*
 Euph. *ff*
 Eb Bass *ff*
 Bb Bass *ff*
 B.D. *ff*
 Cym. *ff*
 S.D. *ff*

This page contains a musical score for a brass and woodwind ensemble. The instruments listed on the left are: Eb Cnt., Solo Cnt. I, Solo Cnt. II, Rep. Cnt., 2nd Cnt., 3rd Cnt., Flug., Solo Hn., 1st Hn., 2nd Hn., 1st Bar., 2nd Bar., 1st Tbn., 2nd Tbn., B. Tbn., Euph., Eb Bass, Bb Bass, B.D., Cym., and S.D. The score is written in a common time signature and a key signature of one flat. It features various musical notations such as notes, rests, slurs, and dynamic markings. The measures are numbered 25 through 34 at the top of the page.

Collection Brass Band



Discover all our scores for Brass Band

Entdecken Sie alle unsere Noten für Brass Band

Découvrez toutes nos partitions pour Brass Band

SCAN
ME >



Use the filters to refine your search and find for example the style of your choice!

Nutzen Sie die Filter, um Ihre Suche zu verfeinern und zum Beispiel den Stil Ihrer Wahl zu finden!

Utilisez les filtres pour affiner votre recherche et trouver par exemple le style de votre choix!