

Charle's Tune

Alto Recorder & Piano

Jérôme Naulais

EMR 60187

**Print & Listen
Drucken & Anhören
Imprimer & Ecouter**



www.reift.ch



EDITIONS MARC REIFT

Route du Golf 150 • CH-3963 Crans-Montana (Switzerland)

Tel. +41 (0) 27 483 12 00 • Fax +41 (0) 27 483 42 43 • E-Mail : info@reift.ch • www.reift.ch

Jérôme Naulais

English: Jérôme Naulais was born in 1951. He studied at the Paris Conservatoire where he received the first prize for solfège in 1970 and also for trombone in 1971. He played first trombone from 1974 to 1976 in the Orchestre National d'Ile de France, then from 1975 to 1982 in the Orchestre Colonne. He was director of the music school in Bonneuil-sur-Marne from 1980 to 1998.

At present he is first trombone in the Ensemble Intercontemporain under the direction of Pierre Boulez, a position he has held since the creation of the ensemble in 1976.

At the same time he works for the Post Office and Telecom Music Club, where he is director of the music school and conductor of the wind band.

He has taught trombone at music schools in Antony, Fresnes, Sèvres and Vile d'Avray, as well as at international academies in France, Belgium and Japan. He has also a considerable career as a composer; his works have been performed in Japan, the U.S.A and Canada as well as in Europe. In 1984 *Labyrinthe* for seven brass players was commissioned by the Ensemble Intercontemporain and first performed at the Georges Pompidou Centre in Paris. *Images*, for seven brass and three percussionists, was performed at the Opéra Goude in July 1989. In January 2003 his musical tale *La machine* was performed at the Cité de la Musique by soloists of the Ensemble Intercontemporain, the childrens' chorus Sotto Voce from Créteil and the narrator Gilles Privat. This was also commissioned by the Ensemble Intercontemporain and sponsored by SACEM.

Apart from chamber music, he has also composed for orchestra and wind band.

He is very much involved in teaching, and has published tutors, studies and competition pieces.

Deutsch: Jérôme Naulais wurde 1951 geboren. Er studierte am Pariser Konservatorium, wo er 1970 den ersten Preis für *Solfège* und 1971 für Posaune erhielt. Er wirkte als Soloposaune beim *Orchestre National d'Ile de France* von 1974 bis 1976, dann von 1975 bis 1982 beim *Orchestre Colonne*. Er war Leiter der Musikschule in *Bonneuil-sur-Marne* von 1980 bis 1998.

Zur Zeit ist er Soloposaune beim *Ensemble Intercontemporain* unter der Leitung von Pierre Boulez, dies seit der Gründung des Ensembles in 1976.

Gleichzeitig arbeitet er für den Musikklub der Post und des Telecoms, wo er die Musikschule leitet und das Blasorchester dirigiert. Er hat an Musikschulen in Antony, Fresnes, Sèvres und Vile d'Avray Posaune unterrichtet, sowie an internationalen Akademien in Frankreich, Belgien und Japan. Er widmet sich auch sehr erfolgreich der Komposition; seine Werke wurden in Japan, den Vereinigten Staaten, Kanada und Europa aufgeführt. 1984 wurde *Labyrinthe* für sieben Blechbläser (ein Auftrag des *Ensemble Intercontemporain*) am Georges-Pompidou-Zentrum in Paris uraufgeführt. *Images*, für sieben Blechbläser und drei Schlagzeuger wurde in Juli 1989 an der *Opéra Goude* erstmals gespielt. In Januar 2003 wurde seine musikalische Märchen *La machine* an der *Cité de la Musique* durch Solisten des *Ensemble Intercontemporain*, den Kinderchor *Sotto Voce* aus Créteil und den Erzähler Gilles Privat aufgeführt. Dies war auch ein Auftrag des *Ensemble Intercontemporain*, mit Unterstützung von SACEM.

Ausser Kammermusik, komponiert er auch für Symphonie- und Blasorchester.

Er widmet sich auch der Pädagogik, und hat verschiedene Methoden, Studien und Wettbewerbsstücke veröffentlicht.

Français: Jérôme NAULAIS (1951) après avoir été Première Médaille de Solfège (1970) Premier de Prix de Trombone (1971) au Conservatoire National Supérieur de Musique de Paris fut soliste à l'Orchestre National d'Ile de France (1974-1976) et à l'Orchestre Colonne (1975-1982) et Directeur de l'Ecole de Musique de Bonneuil sur Marne. (1980-1998).

Actuellement il est soliste à l'Ensemble Intercontemporain sous la direction de Pierre BOULEZ, et ce depuis 1976 date à laquelle fut créé cet Ensemble. Parallèlement, il est Directeur de l'Harmonie et de l'Ecole de Musique du Club Musical de La Poste et France Telecom de Paris.

Après avoir été également professeur de trombone aux Ecoles de Musique d'Antony, Fresnes, Sèvres et de l'E.N.M de Vile d'Avray, ainsi que dans des académies internationales (France, Belgique, Japon), il se dirige vers la composition. Quelques unes de ses oeuvres ont été présentées au Japon, U.S.A, Canada, en Europe et à Paris création en 1984 au Centre Georges Pompidou de « *Labyrinthe* » pour 7 cuivres, commande de l'Ensemble Intercontemporain et lors de la représentation de l'Opéra Goude (Juillet 1989) « *Images* » pour 7 cuivres et 3 percussions. En Janvier 2003, à la cité de la Musique, création par les solistes de l'Ensemble Intercontemporain, le Chœur d'enfants *Sotto Voce* de Créteil et Gilles Privat (récitant) du conte musical « *La machine* », commande de l'Ensemble Intercontemporain et du fonds d'action SACEM.

Il compose également pour musique de chambre, orchestres d'harmonie et symphonique.

Par ailleurs il se consacre à la pédagogie et édite des méthodes, études et pièces de concours.



EDITIONS MARC REIFT

Case Postale 308 • CH-3963 Crans-Montana (Switzerland)

Tel. + 41 (0) 27 483 12 00 • Fax + 41 (0) 27 483 42 43 • E-Mail : info@reift.ch • www.reift.ch

ALTO
RECORDER

Charle's Tune

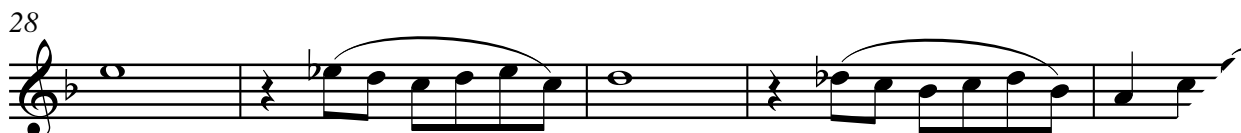
Charleston

Jérôme Naulais

$\text{♩} = 96$




Photocopying
is illegal!



EMR 60187

© COPYRIGHT BY EDITIONS MARC REIFT CH-3963 CRANS-MONTANA (SWITZERLAND)
ALL RIGHTS RESERVED - INTERNATIONAL COPYRIGHT SECURED

www.reift.ch

Charle's Tune

Jérôme Naulais

Charleston $\text{♩} = 96$

Alto Recorder

Piano

6

11

16 To Coda ⦿

EMR 60187

SOPRANO RECORDER & PIANO

EMR 13826	SEDLAK, Jan	Shalom (5)
EMR 13824	SEDLAK, Jan (Arr.)	Kalinka (5)
EMR 13828	SEDLAK, Jan (Arr.)	Two Guitars (5)
EMR 13827	STRAUSS, Johann	Emperor Waltz (5)
EMR 13825	STRAUSS, Johann	Radetzky March (5)
EMR 13823	STRAUSS, Johann	Rosen aus dem Süden (5)
EMR 13826	SUBA, Eduardo (Arr.)	Cielito Lindo (5)
EMR 13824	SUBA, Eduardo (Arr.)	La Paloma (5)
EMR 13825	SUBA, Eduardo (Arr.)	Tico-Tico (5)
EMR 13822	TAILOR, Norman	Inca Dance (5)
EMR 13821	TAILOR, Norman (Arr.)	Danny Boy (5)
EMR 25252A	TARREGA, Francisco	2 Pieces
EMR 20994	TELEMANN, Georg P.	12 Heroic Marches
EMR 22169	VARIOUS	20 Greatest Slow Melodies
EMR 13821	VARIOUS	Greatest Hits Volume 1 (5)
EMR 13822	VARIOUS	Greatest Hits Volume 2 (5)
EMR 13823	VARIOUS	Greatest Hits Volume 3 (5)
EMR 13824	VARIOUS	Greatest Hits Volume 4 (5)
EMR 13825	VARIOUS	Greatest Hits Volume 5 (5)
EMR 13826	VARIOUS	Greatest Hits Volume 6 (5)
EMR 13827	VARIOUS	Greatest Hits Volume 7 (5)
EMR 13828	VARIOUS	Greatest Hits Volume 8 (5)
EMR 25171A	VERDI, Giuseppe	2 Chorus Of Gipsies
EMR 28728	VIVALDI, Antonio	Concerto in D Major
EMR 28755	VIVALDI, Antonio	Concerto in E Minor
EMR 25148A	WAGNER, Richard	2 Arias
EMR 25402A	WEBER, Carl Maria v.	4 Arias

SOPRANO RECORDER & ORGAN

EMR 28701	ALBINONI, Tomaso	Concerto in A Minor
EMR 28674	ALBINONI, Tomaso	Concerto in C Major
EMR 28647	ALBINONI, Tomaso	Concerto in G Major
EMR 25374A	BARTOK, Bela	3 Romanian Folk Dances
EMR 30557	BEETHOVEN, Ludwig v.	Schottisches Lied
EMR 25632	BRAHMS, Johannes	Albumblatt
EMR 25458A	CAPLET, André	Adagio
EMR 25744	CARULLI, Ferdinando	Andante Affettuoso
EMR 25290A	CHOPIN, Frédéric	2 Préludes
EMR 25226A	CZERNY, Carl	2 Marches
EMR 30699	DONIZETTI, Gaetano	Una furtiva lagrima
EMR 25576	GADE, Niels W.	Album Leaves N° 1
EMR 28805	GLINKA, Mikhail	Reiselied
EMR 25520	GOUNOD, Charles	Air des Bijoux / Chœur des Soldats
EMR 30504	HAENDEL, Georg F.	Concerto in F# Minor
EMR 30530	HAENDEL, Georg F.	Larghetto
EMR 25688	LALO, Edouard	Andante
EMR 25486A	MERTZ, Johann K.	Adagio
EMR 22429	MOUREY, Colette (Arr.)	20 Greatest Arias
EMR 25096	MOUREY, Colette (Arr.)	20 Greatest Gloria Hits Vol.1
EMR 25120	MOUREY, Colette (Arr.)	20 Greatest Gloria Hits Vol.2
EMR 24042	MOUREY, Colette (Arr.)	40 Greatest Baroque Hits Vol.1
EMR 24636	MOUREY, Colette (Arr.)	40 Greatest Baroque Hits Vol.2
EMR 25000	MOUREY, Colette (Arr.)	40 Greatest Classic Hits Vol.1
EMR 25024	MOUREY, Colette (Arr.)	40 Greatest Classic Hits Vol.2
EMR 25048	MOUREY, Colette (Arr.)	40 Greatest Classic Hits Vol.3
EMR 25072	MOUREY, Colette (Arr.)	40 Greatest Classic Hits Vol.4
EMR 25800	ONSLow, George	Andantino
EMR 25318A	SCHUMANN, Robert	2 Waldszenen
EMR 25430A	SCHUMANN, Robert	4 Lieder
EMR 25200A	SCRIABINE, Alexander	2 Feuilllets d'Album
EMR 25346A	SMETANA, Bedrich	2 Waltzes
EMR 25252A	TARREGA, Francisco	2 Pieces
EMR 25171A	VERDI, Giuseppe	2 Chorus Of Gipsies
EMR 28728	VIVALDI, Antonio	Concerto in D Major
EMR 28755	VIVALDI, Antonio	Concerto in E Minor
EMR 25148A	WAGNER, Richard	2 Arias
EMR 25402A	WEBER, Carl Maria v.	4 Arias

SOPRANO RECORDER & GUITAR

EMR 25374B	BARTOK, Bela	3 Romanian Folk Dances
EMR 25633	BRAHMS, Johannes	Albumblatt
EMR 25458B	CAPLET, André	Adagio
EMR 25745	CARULLI, Ferdinando	Andante Affettuoso
EMR 25290B	CHOPIN, Frédéric	2 Préludes
EMR 25226B	CZERNY, Carl	2 Marches
EMR 25577	GADE, Niels W.	Album Leaves N° 1
EMR 25521	GOUNOD, Charles	Air des Bijoux / Chœur des Soldats
EMR 25689	LALO, Edouard	Andante
EMR 25486B	MERTZ, Johann K.	Adagio
EMR 25801	ONSLow, George	Andantino
EMR 25318B	SCHUMANN, Robert	2 Waldszenen
EMR 25430B	SCHUMANN, Robert	4 Lieder
EMR 25200B	SCRIABINE, Alexander	2 Feuilllets d'Album
EMR 25346B	SMETANA, Bedrich	2 Waltzes

Soprano Recorder & Guitar (Fortsetzung - Continued - Suite)

EMR 25252B	TARREGA, Francisco	2 Pieces
EMR 25171B	VERDI, Giuseppe	2 Chorus Of Gipsies
EMR 25148B	WAGNER, Richard	2 Arias
EMR 25402B	WEBER, Carl Maria v.	4 Arias

2 SOPRANO RECORDERS & PIANO / KEYBOARD

EMR 13866	ALBINONI, Tomaso	Duos Vol.1
EMR 13867	ALBINONI, Tomaso	Duos Vol.2
EMR 13868	ALBINONI, Tomaso	Duos Vol.3

SOPRANO RECORDER, MEZZO SOPRANO & PIANO

EMR 22492	MOUREY, Colette (Arr.)	20 Greatest Duets
EMR 24667	MOUREY, Colette (Arr.)	20 Greatest Christmas Songs Vol.1
EMR 24668	MOUREY, Colette (Arr.)	20 Greatest Christmas Songs Vol.2

SOPRANO RECORDER, BARITONE (VOICE) & PIANO

EMR 24686	MOUREY, Colette (Arr.)	20 Greatest Christmas Songs Vol.1
EMR 24687	MOUREY, Colette (Arr.)	20 Greatest Christmas Songs Vol.2

SOPRANO RECORDER, TENOR RECORDER & PIANO (ORGAN)

EMR 21800	BARCLAY, Ted (Arr.)	Christmas Around The World
-----------	---------------------	----------------------------

TREBLE RECORDER & HARPSICHORD

EMR 13339	DAETWYLER, Jean	Sonatina
-----------	-----------------	----------

ALTO RECORDER & PIANO

EMR 28648	ALBINONI, Tomaso	Concerto in C Major
EMR 28702	ALBINONI, Tomaso	Concerto in D Minor
EMR 28675	ALBINONI, Tomaso	Concerto in G Major
EMR 13813	ANDREWS, David	Aura Lee (5)
EMR 13817	ANDREWS, David	Funiculi-Funicula (5)
EMR 13812	ANDREWS, David (Arr.)	Ciao, Bella, Ciao (5)
EMR 13811	ARMITAGE, Dennis	Alpina Moods (5)
EMR 23298	BACH, Johann S.	Badinerie
EMR 21198	BALAY, Guillaume	Andante et Allegretto
EMR 21718	BALAY, Guillaume	Prélude et Ballade
EMR 25375A	BARTOK, Bela	3 Romanian Folk Dances
EMR 30558	BEETHOVEN, Ludwig v.	Schottisches Lied
EMR 13811	BELLINI, Joe	Just A Closer Walk With Thee (5)
EMR 13812	BELLINI, Joe (Arr.)	Banana Boat Song (5)
EMR 13813	BELLINI, Joe (Arr.)	El Choclo (5)
EMR 13818	BELLINI, Joe (Arr.)	Mexican Hat Dance (5)
EMR 13811	BELLINI, Joe (Arr.)	Yankee Doodle (5)
EMR 21151	BLAZHEVICH, Vladislav	Concerto N°1
EMR 21171	BLAZHEVICH, Vladislav	Concerto N°2
EMR 21191	BLAZHEVICH, Vladislav	Concerto N°3
EMR 21375	BLAZHEVICH, Vladislav	Concerto N°4
EMR 21396	BLAZHEVICH, Vladislav	Concerto N°5
EMR 21450	BLAZHEVICH, Vladislav	Concerto N°7
EMR 21470	BLAZHEVICH, Vladislav	Concerto N°8
EMR 21490	BLAZHEVICH, Vladislav	Concerto N°9
EMR 21541	BLAZHEVICH, Vladislav	Concerto N°10
EMR 25634	BRAHMS, Johannes	Albumblatt
EMR 25459A	CAPLET, André	Adagio
EMR 25746	CARULLI, Ferdinando	Andante Affettuoso
EMR 25291A	CHOPIN, Frédéric	2 Préludes
EMR 25227A	CZERNY, Carl	2 Marches
EMR 21983	CZERNY, Carl	Grande Marche
EMR 30700	DONIZETTI, Gaetano	Una furtiva lagrima
EMR 25578	GADE, Niels W.	Album Leaves N°1
EMR 28879	GAY, Bertrand	Dolly
EMR 22384	GERSHWIN, George	Gershwin 20 Greatest Hits
EMR 13814	GERSHWIN, George	I Got Plenty O' Nuttin' (5)
EMR 13815	GERSHWIN, George	Bess, You Is My Woman Now (5)
EMR 13818	GERSHWIN, George	Strike Up The Band (5)
EMR 13816	GERSHWIN, George	Swanee (5)
EMR 28806	GLINKA, Mikhail	Reiselied
EMR 25522	GOUNOD, Charles	Air des Bijoux / Chœur des Soldats
EMR 30505	HAENDEL, Georg F.	Concerto in B Minor
EMR 30531	HAENDEL, Georg F.	Larghetto
EMR 13816	HANDY, W.C.	St. Louis Blues (5)
EMR 13814	IVANOVICI, Ivan	Donauwellen (5)
EMR 13818	JOPLIN, Scott	Easy Winners (5)
EMR 13813	JOPLIN, Scott	Elite Syncopations (5)
EMR 13815	JOPLIN, Scott	The Entertainer (5)
EMR 30231	JOPLIN, Scott	The Sycamore
EMR 25690	LALO, Edouard	Andante
EMR 13813	MACDUFF, Gordon	Scotland The Brave (5)
EMR 13812	MACDUFF, G. (Arr.)	Bill Bailey (5)
EMR 13815	MACDUFF, G. (Arr.)	Charlie Is My Darling (5)
EMR 13817	MACDUFF, G. (Arr.)	Marching Through Georgia (5)
EMR 13818	MACDUFF, G. (Arr.)	Morning Has Broken (5)
EMR 25487A	MERTZ, Johann K.	Adagio